

Астана +7(77172)727-132 Волгоград (844)278-03-48 Воронеж (473)204-51-73
Екатеринбург (343)384-55-89 Казань (843)206-01-48 Краснодар (861)203-40-90
Красноярск (391)204-63-61 Москва (495)268-04-70 Нижний Новгород (831)429-08-12
Новосибирск (383)227-86-73 Ростов-на-Дону (863)308-18-15 Самара (846)206-03-16
Санкт-Петербург (812)309-46-40 Саратов (845)249-38-78 Уфа (347)229-48-12

Единый адрес: tka@nt-rt.ru

Веб-сайт: www.teko.nt-rt.ru

**Аварийный тросовый выключатель конвейера
АТВ-1020**

Паспорт
Руководство по эксплуатации

АТВ-1020 ПС

СОДЕРЖАНИЕ

1. НАЗНАЧЕНИЕ	2
2. ТЕХНИЧЕСКИЕ ХАРАКТЕРИСТИКИ	2
3. УКАЗАНИЕ МЕР БЕЗОПАСНОСТИ	2
4. КОМПЛЕКТНОСТЬ ПОСТАВКИ.....	2
5. УСТРОЙСТВО И ПРИНЦИП РАБОТЫ	2
6. ПОДГОТОВКА К РАБОТЕ	3
7. ТРАНСПОРТИРОВАНИЕ И ХРАНЕНИЕ.....	3
8. ГАРАНТИИ ИЗГОТОВИТЕЛЯ	3
9. СВИДЕТЕЛЬСТВО О ПРИЕМКЕ	3
Приложение А	4

1. НАЗНАЧЕНИЕ

Аварийный тросовый выключатель конвейера типа АТВ-1020 (именуемый в дальнейшем «выключатель») предназначен:

- для использования в системах управления и автоматизации ленточных и скребковых конвейеров.
- для обеспечения экстренной остановки конвейерных приводов с любого места технологических линий, на обогатительных фабриках и других предприятиях.

Выключатели предназначены для работы во взрывобезопасной среде, не содержащей агрессивных газов и паров в концентрациях, приводящих к коррозии металлов.

2. ТЕХНИЧЕСКИЕ ХАРАКТЕРИСТИКИ

2.1 Напряжение питания, Ураб.	20...250В AC / 20...320В DC
2.2 Диапазон рабочих токов, Iраб.	5...500 мА
2.3 Остаточный ток	≤ 1,85 мА
2.4 Падение напряжения при Iраб., Ud	≤ 5 В
2.5 Диапазон рабочих температур	-45 °С ...+65 °С
2.6 Степень защиты по ГОСТ 14254-96	IP54
2.7 Габаритные размеры	(260x170x120) мм
2.8 Масса	3,5 кг

3. УКАЗАНИЕ МЕР БЕЗОПАСНОСТИ

3.1 Выключатель должен устанавливаться и эксплуатироваться в соответствии с «Правилами технической эксплуатации электроустановок потребителей и правилами техники безопасности при эксплуатации электроустановок потребителей».

3.2 При установке устройства на объекте эксплуатации необходимо обеспечить его заземление.

3.3 Все подключения к выключателю производить при отключенном напряжении питания.

3.4 По способу защиты от поражения электрическим током выключатель соответствует классу I по ГОСТ Р МЭК 536.

4. КОМПЛЕКТНОСТЬ ПОСТАВКИ

- | | |
|---|---------|
| 1) Аварийный тросовый выключатель конвейера | - 1 шт. |
| 2) Ключ шестигранный внутренний 5 | - 1 шт. |
| 3) Паспорт | - 1 шт. |

Примечание: при поставке выключателей, допускается каждые 5 выключателей комплектовать 1 паспортом.

5. УСТРОЙСТВО И ПРИНЦИП РАБОТЫ

5.1 Устройство.

Габаритный чертеж выключателя приведен в Приложении А (рис. 1), вид выключателя со снятой крышкой в Приложении А (рис. 2), схема подключения в Приложении А (рис. 3).

Все элементы выключателя заключены в металлический корпус (1).

Привод состоит из троса (2) продетого через резиновый уплотнитель (3). Концы троса заправлены в коуши (4) для соединения с тяговым тросом.

Внутри корпуса выключателя трос, усилием пружины (5), через блок (6), выведен из зоны срабатывания бесконтактного выключателя (7).

Между корпусом (1) и крышкой проложен резиновый уплотнитель.

Группа управления состоит из индуктивного бесконтактного датчика типа ISN ImP-12-16-LZ (7), находящегося внутри выключателя, и выключателя-кнопки «Грибок» типа АЕ-22, установленной на крышке.

Для подключения внешней цепи в корпусе установлена клеммная колодка (8).

Для ввода кабеля внутрь в нижней части корпуса установлен гермоввод (10).

В корпусе имеются четыре отверстия для крепления выключателя в месте установки.

5.2 Принцип работы.

В исходном положении трос под действием пружины выведен из зоны срабатывания индуктивного бесконтактного датчика, который находится в нормально замкнутом состоянии.

- Дистанционное управление без фиксации.

При оттягивании троса в любую сторону, он с блоком входит в чувствительную зону индуктивного бесконтактного датчика, вызывая демпфирование электромагнитного поля и уменьшение амплитуды колебания генератора. При этом срабатывает пороговое устройство и формируется сигнал, который отключает нагрузку.

- При местном управлении с фиксацией отключенного положения, необходимо надавить на выключатель-кнопку «Гриб», который находится в нормально замкнутом состоянии. Выключатель разомкнет электрическую цепь питания датчика и зафиксируется в этом положении. При этом отключается нагрузка. Для снятия с фиксации, необходимо верхнюю часть выключателя-кнопки «Гриб» повернуть по часовой стрелке.

6. ПОДГОТОВКА К РАБОТЕ

Аварийный тросовый выключатель конвейера АТВ-1020 может быть включен в схемы аппаратуры автоматического управления в соответствии с паспортами на эту аппаратуру.

Закрепить выключатель на объекте.

Произвести подключение выключателя в соответствии со схемой подключения (рис. 3). Все подключения производить при отключенном напряжении питания.

Для дистанционного управления выключателем без фиксации отключенного положения необходимо тяговый трос закрепить за коуши троса выключателя.

Тяговый трос должен располагаться вдоль конвейера со стороны прохода людей на высоте доступной обслуживающему персоналу.

7. ТРАНСПОРТИРОВАНИЕ И ХРАНЕНИЕ

7.1. Транспортирование аварийного тросового выключателя конвейера типа **АТВ-1020** осуществляется в упакованном виде всеми видами закрытых транспортных средств при температуре окружающей среды от минус 50 до +50 °С и относительной влажности до 98% (при +35°С) при - атмосферном давлении 84,0...106,7 кПа.

7.2. Аварийный тросовый выключатель конвейера следует хранить в отапливаемом помещении с температурой от +5 до +35 °С и влажности не более 85%.

8. ГАРАНТИИ ИЗГОТОВИТЕЛЯ

8.1. Предприятие изготовитель гарантирует соответствие аварийного тросового выключателя конвейера техническим требованиям при условии соблюдения потребителем условий эксплуатации, хранения, транспортирования и монтажа, изложенных в настоящем паспорте.

8.2. Гарантийный срок эксплуатации **АТВ-1020** – 24 месяца с момента ввода в эксплуатацию, но не более 36 месяцев с момента его отгрузки потребителю.

8.3. Предприятие изготовитель обязуется в течение гарантийного срока безвозмездно устранять выявленные дефекты, если они обусловлены производственными причинами. В случае нарушения потребителем правил эксплуатации, транспортирования, хранения претензии не принимаются.

8.4. Гарантийный ремонт производится по адресу: 454018, г. Челябинск, ул. Кислицина, 100, НПК ТЕКО.

9. СВИДЕТЕЛЬСТВО О ПРИЕМКЕ

Аварийный тросовый выключатель конвейера **АТВ-1020** соответствует техническим требованиям и признан годным к эксплуатации.

Дата выпуска _____

МП

Представитель ОТК _____

Приложение А

Габаритный чертеж

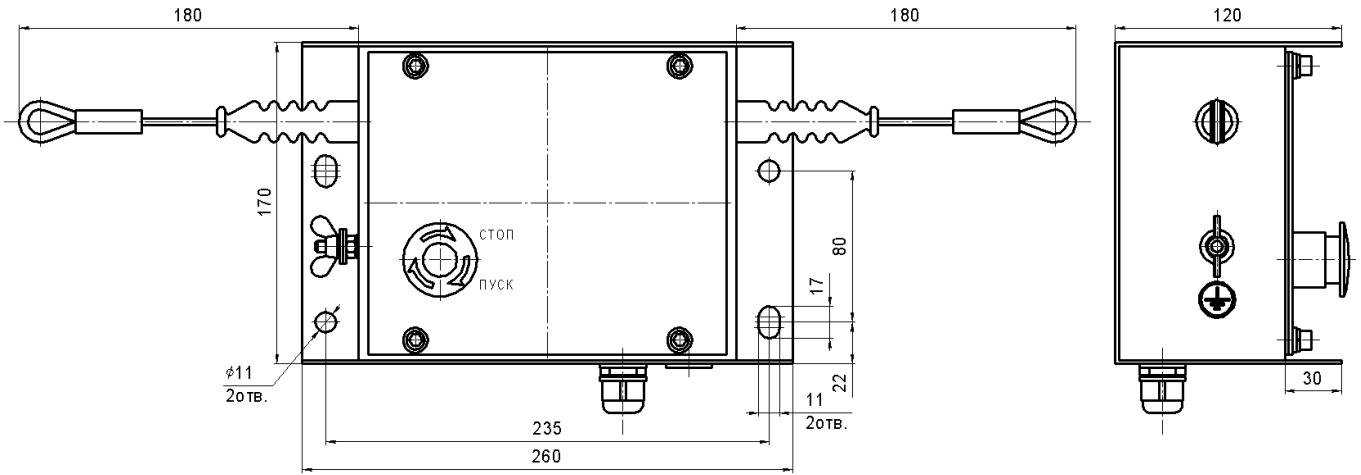


Рис. 1

Вид со снятой крышкой

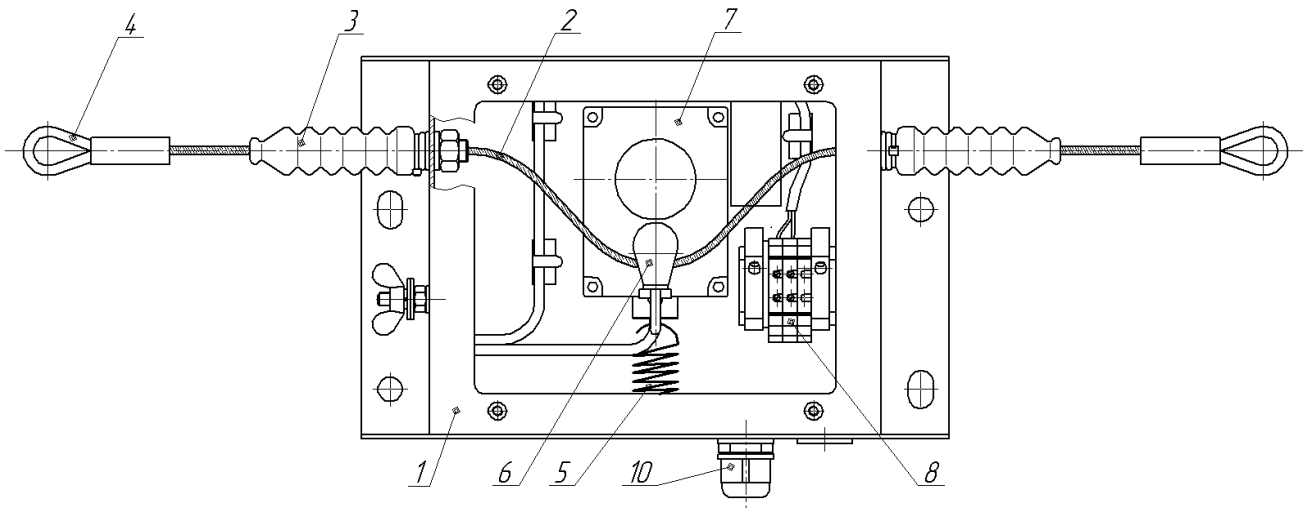


Рис. 2

Схема подключения

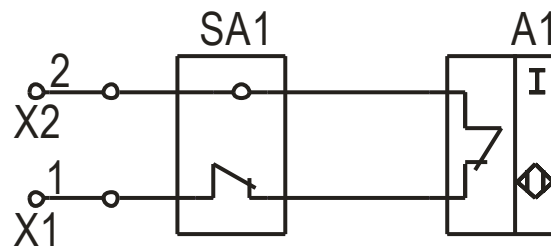


Рис. 3

По вопросам продаж и поддержки обращайтесь:

Астана +7(77172)727-132 Волгоград (844)278-03-48 Воронеж (473)204-51-73
Екатеринбург (343)384-55-89 Казань (843)206-01-48 Краснодар (861)203-40-90
Красноярск (391)204-63-61 Москва (495)268-04-70 Нижний Новгород (831)429-08-12
Новосибирск (383)227-86-73 Ростов-на-Дону (863)308-18-15 Самара (846)206-03-16
Санкт-Петербург (812)309-46-40 Саратов (845)249-38-78 Уфа (347)229-48-12

Единый адрес: tka@nt-rt.ru

Веб-сайт: www.teko.nt-rt.ru